

# CARBON MONOXIDE CONCERNS

## PORTABLE GENERATOR FUMES CAUSE CO POISONINGS

Portable back-up generators produce carbon monoxide, a poisonous gas that cannot be seen or smelled. Follow these steps to keep your family safe.



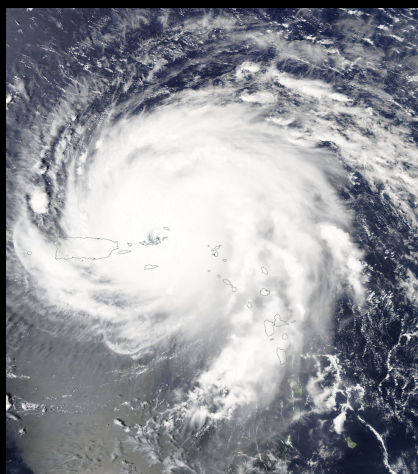
## SAFE GENERATOR USAGE

- NEVER use a generator inside your home or garage, even if doors and windows are open.
- Only use generators outside, MORE THAN 20 feet away from your home, doors, and windows.
- Install battery-operated carbon monoxide detectors throughout your home, and check them regularly to make sure they are working.



## CARBON MONOXIDE POISONING SYMPTOMS

- Extremely tired or easily fatigued
- Throbbing headache
- Dizziness
- Nausea and/or vomiting
- Shortness of breath and chest pain
- Confusion or bizarre behavior



If you think someone has been exposed to carbon monoxide, get them to fresh air immediately. For life-threatening problems, difficulty breathing, or fainting, call 911. For advice or questions, call the poison control center at 1-800-222-1222.



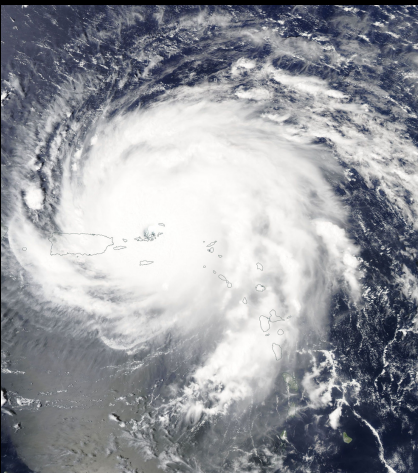
FLORIDA'S  
**POISON  
CONTROL  
CENTERS**

POISON  
**Help**  
1-800-222-1222

# CONSEJOS SOBRE MONÓXIDO DE CARBONO

## GASES DE GENERADORES PORTÁTILES CAUSAN ENVENENAMIENTOS DE CO

Generadores de reserva portátil producen monóxido de carbono, un gas tóxico sin olor ni color. Siga estos pasos para proteger a su familia.



## USO SEGURO DEL GENERADOR

- NUNCA utilice un generador dentro de su casa o garaje, aunque las puertas y ventanas estén abiertas.
- Solamente use generadores afuera A MAS DE 20 pies de su casa, puertas y ventanas.
- Instale detectores de batería para el monóxido de carbono por todo su hogar y revíselos a menudo para asegurar que funcionan.

## SINTOMAS DE ENVENENAMIENTO POR MONOXIDO DE CARBONO

- Extremadamente cansado o fácilmente fatigado
- Dolor de cabeza punzante
- Mareado
- Náusea y/o vómitos
- Falta de aire y dolor de pecho
- Confusión o comportamiento extraño

Si usted piensa que alguien ha sido expuesto a monóxido de carbono llévenlo al aire fresco inmediatamente. Para situaciones que pongan en riesgo una vida, dificultad al respirar, o desmayo, llame al 911. Para consejos o preguntas llame al centro de control de envenenamiento al 1-800-222-1222.



FLORIDA'S  
**POISON  
CONTROL  
CENTERS**

POISON  
**Help**  
1-800-222-1222